

Simone Niggli Challenge 2017

29.4. - 28.5.2017

für Schulen

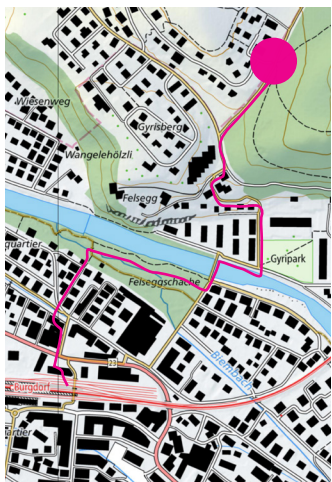
<kunst orientiert>

ALLGEMEINE INFORMATIONEN

- Einfacher Zugang zum Wald beim Wendeplatz Wangelenrain/Färnstuweg für den Einstieg. Es gibt dort auch eine kleine Wiese, resp. einen Sportplatz.
- Unterwegs im Wald gibt es etwa 3 Brätlistellen, sie sind eher im Norden/ Osten des Waldes (Nähe zu Posten 08/09 oder 05/06/07)
- Bitte mit ÖV anreisen. Gutes Schuhwerk empfohlen, da z.T. wegloses Gelände. Rundgang 1.5km Dauer ca. 1 h
- Bitte Vorsicht mit den Kunstwerken! Werke nicht berühren. Die Organisation lehnt jede Haftung für Unfälle ab.

Kartenmaterial auf website

- Postennetz A4, einseitig
- Faltbroschüre A3 doppelseitig: Postennetz/ weitere Info



Zugang vom Bahnhof Burgdorf

WILLKOMMEN

Wir Initianten freuen uns mit <kunst orientiert> ein einzigartiges Event zu präsentieren: 13 künstlerische Installationen dienen als Posten für die diesjährige Simone Niggli Challenge. Der Orientierungslauf wird zum Kunstparcours, Kunstschaffende werden zu Gestalterinnen von Posten, Sportler zu Kunstrezipienten. Der interdisziplinäre Anlass wird mit einer Vernissage und einer 2er- Mixed- Sprintstaffel lanciert.

Die 13 Kunstwerke können zudem bis am 28. Mai 2017 individuell mit dieser Karte gefunden werden. Mit Alexandra Kunz, Urs Twellmann, Niklaus Wenger, Simone Zaugg und Studierenden der Talentförderung Gestaltung & Kunst der HKB unter der Leitung von Andrea Loux und Peter Aerni konnten prominente Künstlerinnen und Künstler sowie Talente aus der Region für dieses Projekt gewonnen werden. Sie beschäftigten sich intensiv mit der Thematik Natur und Kultur und realisierten dabei ganz unterschiedliche Werke. Beim Auffinden und Betrachten der Installationen kommen Sie hoffentlich auf ungewohnte Weise mit der Natur, mit künstlerischen Ideen und mit sich selbst in Kontakt.

Vielen Dank für Ihr Interesse. Wir wünschen Ihnen einen inspirierenden Rundgang.

Martina Keller (Kuratorin)
Martin Egger (Bahnleger)
Peter Lyrenmann (Laufleiter)

www.olv-hindelbank.ch

THEMA

Der Wald, der Färnstu ist eine unbekannte Umgebung für die Schülerinnen und Schüler. Es gilt deshalb auf eine einfache Art und Weise die Posten zu finden. Die Sicherheit hat Vorrang. Je nach Alterstufe ist es sinnvoll, nur einzelne Posten, sternförmig zu erarbeiten, oder die Posten gemeinsam zu finden. Es besteht auch die Möglichkeit, einzelne Strecken gemeinsam abzulaufen und dann eigene Wege zurück zum Ausgangsort zu finden. Sie finden in den Unterlagen Material für einen Foto - OL, oder aber auch Material für einen gestalterischen Zugang.

Kartenlesen und Orientieren sind Fähigkeiten, die es in vielen Lebenssituationen braucht, sie können bei <kunst orientiert> geübt werden. Ohne Vorwissen ist dies aber anspruchsvoll und müsste allenfalls in der Schule schon vorbereitet werden. Wir empfehlen Ihnen einen der Stufe angepassten Besuch.

Weiterführende Informationen finden Sie auf:

<http://www.scool.ch>

<https://www.mobilesport.ch>