

4. Berner Abend-OL

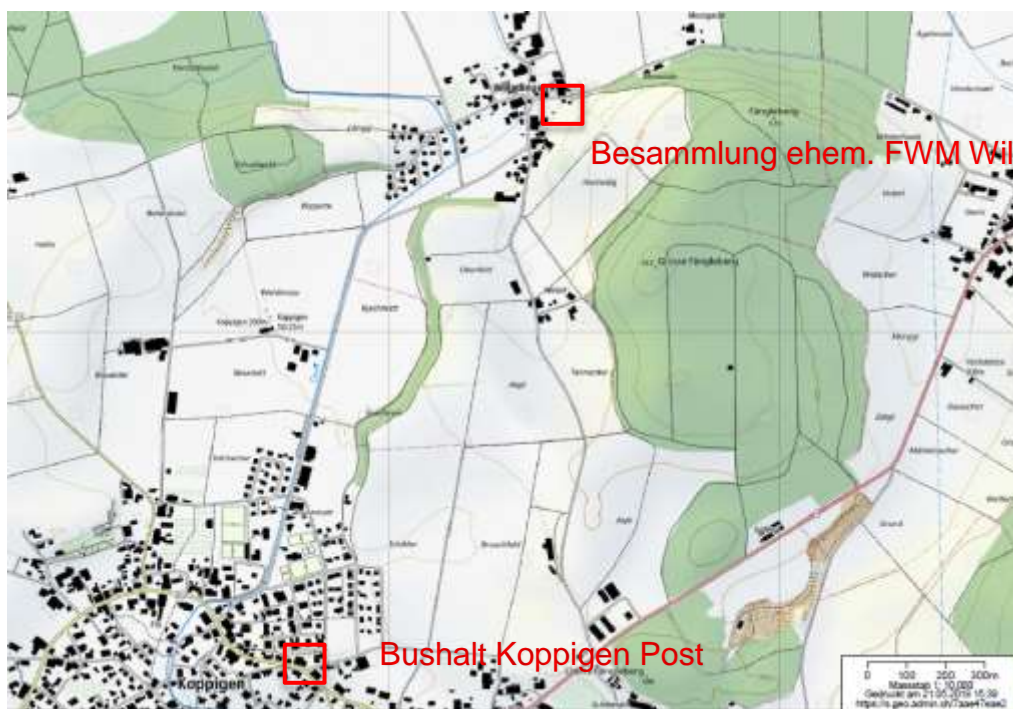
- Datum, Ort: Mittwoch, 4. Juli 2018, Wynigen
- Organisation: OLV Hindelbank
- Karte: Wynigen West, 1:10'000, Stand 2018
- Laufleitung: Theophil Bucher
- Bahnlegung: Cyril Bucher
- Auskunft: Ueli Stalder, 079 302 64 34, stalder.kraehenbuehl@besonet.ch,
www.olv-hindelbank.ch
- Besammlung: Lagerhalle TGL beim Bahnhof Wynigen



- Anreise: Wenn möglich mit öffentlichem Verkehr anreisen, da nur eine begrenzte Anzahl Parkplätze zur Verfügung steht. Wynigen ist mit dem Regio-Express Bern-Olten in gut 20 min. erreichbar (Bern ab xx.07, Olten ab yy.06). Vom Bahnhof (nördlich der Geleise!) zu Fuss ca. 5 Minuten (markiert).
Parkplätze sind ab Dorfeingang Wynigen (von Burgdorf und Koppigen her) markiert.
- Anmeldung/
Startzeiten: Anmeldung am Lauftag zwischen 16:45 und 18:30 Uhr, Start ab 17:00 Uhr, letzter Start 19:00 Uhr, Zielschluss 20:15 Uhr.
- Kategorien: 5 Bahnen A bis E mit Distanzen von ca. 3-8 km und unterschiedlichem Schwierigkeitsgrad. Vom Anfänger bis zur Profi hat es für jeden eine passende Bahn.
- Startgeld: Jg. 1998 und jünger CHF 5.– Jg. 1997 und älter CHF 10.–
Zusatzkarte CHF 2.–
Mitglieder OLG Bern, OLV Hindelbank und ol norska mit Jg. 1998 und jünger gratis. Kostenlose Ausleihe von SI-Cards.
- Start, Ziel: Nähe WKZ, höchstens 10 min Fussweg.
- Garderobe: Gedeckte Halle und Toiletten, jedoch keine Duschen.
- Versicherung: Ist Sache der Teilnehmer. Der Organisator lehnt jede Haftung ab.

6. Berner Abend-OL

- Datum, Ort: Mittwoch, 15. August 2018, Willadingen
 Organisation: Nachwuchs der OLV Hindelbank
 Karte: Fängeberg 1:10'000, Stand 2016
 Laufleitung: Jasmin Liechti & Leonie Buri
 Bahnlegung: David Zürcher
 Auskunft: Ueli Stalder, 079 302 64 34, stalder.kraehenbuehl@besonet.ch,
www.olv-hindelbank.ch
 Besammlung: Ehemaliges Feuerwehrmagazin Willadingen



- Anreise: Per öV: je stündlicher Bus ab Wynigen oder Burgdorf bis Koppigen Post, anschliessend ca. 20 min. zu Fuss (markiert).
 Parkplätze sind ab Willadingen Zentrum markiert.
- Anmeldung/
 Startzeiten: Anmeldung am Lauftag zwischen 16:45 und 18:30 Uhr, Start ab 17:00 Uhr, letzter Start 18:45 Uhr, Zielschluss 20:00 Uhr (frühes Eindunkeln!).
- Kategorien: 5 Bahnen A bis E mit Distanzen von ca. 3-8 km und unterschiedlichem Schwierigkeitsgrad. Vom Anfänger bis zur Profi hat es für jeden eine passende Bahn.
- Startgeld: Jg. 1998 und jünger CHF 5.– Jg. 1997 und älter CHF 10.–
 Zusatzkarte CHF 2.–.
 Mitglieder OLG Bern, OLV Hindelbank und ol norska mit Jg. 1998 und jünger gratis. Kostenlose Ausleihe von SI-Cards.
- Start, Ziel: Nähe WKZ, höchstens 10 min Fussweg.
- Garderobe: Es sind überdeckte Bereiche vorhanden, aber keine Duschen.
- Versicherung: Ist Sache der Teilnehmer. Der Organisator lehnt jede Haftung ab.