

# Hindelbanker OL-Weekend

23./24. Oktober 2021



## Weisungen (Stand 09.10.21)

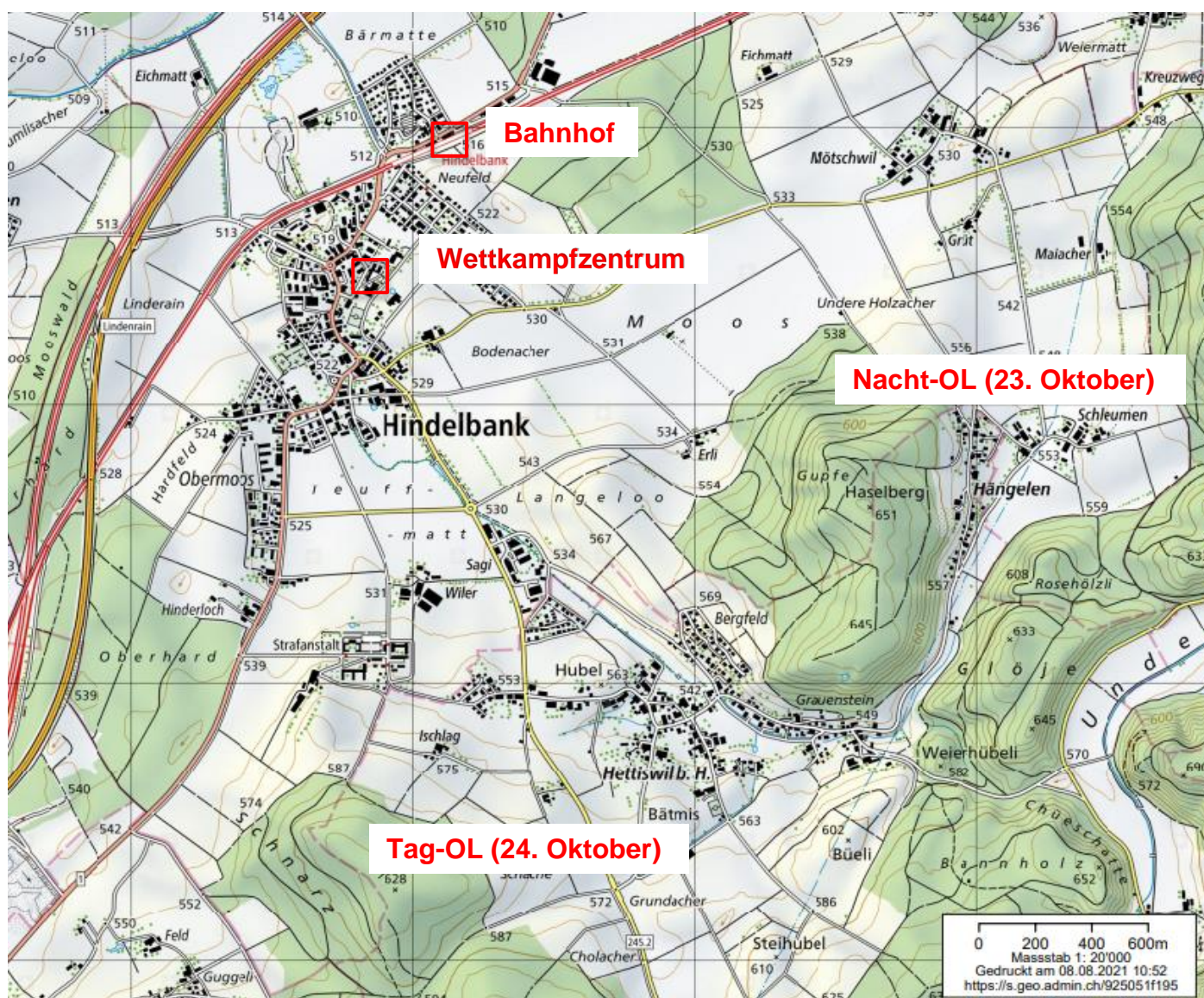
**COVID 19: Die Wettkämpfe werden mit Zertifikatspflicht durchgeführt.**

Samstag 23. Oktober:

**Hindelbanker Nacht-OL / 50. Regionaler OL / Schlusslauf Berner Nachtmeisterschaft**

Sonntag 24. Oktober:

**60. Hindelbanker OL / 53. Regionaler OL / Eisenbahner Einzel OL Meisterschaften / Wertungslauf BKW Cup (Nachwuchsmeisterschaft Bern-Solothurn) /**





## Covid19-Schutzkonzept der OLV Hindelbank

für die Durchführung des  
Hindelbanker Nacht-OL vom 23.10.2021 und des Hindelbanker OL vom 24.10.2021

### Zulassungsbedingungen (gelten gleichermaßen für beide Wettkämpfe):

- Alle Teilnehmenden und Begleitpersonen müssen beim Corona-Check bei **der Information im Wettkampfbüro** Schulanlage Hindelbank ein **gültiges Covid-Zertifikat** (3G: geimpft, getestet, genesen) zusammen mit einem **gültigen Ausweis** (ID, Pass, Fahrausweis) vorweisen.
- Kinder und Jugendliche unter 16 Jahren (es gilt Geburtsdatum) müssen den Ausweis, aber kein Covid-Zertifikat vorweisen.
- Wer nicht geimpft ist, muss mit einem gültigen Test anreisen: PCR-Test nicht älter als 72 Std oder Antigen-Schnelltest, durchgeführt durch eine autorisierte Person, nicht älter als 48 Std. **Der Selbsttest für Zuhause wird nicht akzeptiert.**
- Vor Ort bieten wir **keine Testmöglichkeiten** an.
- Nach dem Vorweisen des Zertifikats und dem Ausweis erhalten die Teilnehmer ein **farbiges Armband**. Dies berechtigt zur Zulassung ins Wettkampfbüro, zum Start am OL, dem Zutritt zur Garderobe und der Festwirtschaft.
- Wir weisen ausdrücklich darauf hin, dass Personen mit Covid-Symptomen nicht nach Hindelbank anreisen sollen.
- Die Hygieneregeln des BAG sind einzuhalten. Händedesinfektionsmittel und Seife werden vom Veranstalter zur Verfügung gestellt.
- Der Betrieb der Festwirtschaft der OLV Hindelbank erfolgt gemäss separatem Schutzkonzept «Covid19-Schutzkonzept für die Festwirtschaft an den Orientierungslaufwettkämpfen der OLV Hindelbank vom 23.& 24. Oktober 2021».

### Weiterführende Informationen:

- COVID-19-Schutzkonzept Swiss Orienteering (gültig ab 13.09.2021)
- Q&A COVID-19 – Nationale Vorgaben Sportbetrieb (gültig ab 13.09.2021) von Swiss Olympic

### Ansprechperson OLV Hindelbank:

Cornelia Mangiarratti (Tel 079 704 13 14)

# Hindelbanker Nacht-OL / Schlusslauf Berner Nachtmeisterschaft



|                                  |   |
|----------------------------------|---|
| <b>Datum</b>                     | Samstag 23. Oktober 2021  |
| <b>Wettkampfbereich (WKZ)</b>    | Schulanlagen 3324 Hindelbank, ab 17.15 Uhr geöffnet<br>Achtung: Bezug Covid-Bändeli und Postenbeschreibung im WKZ!  |
| <b>Karte</b>                     | Hettiswil, 1:10'000, Stand 2021   |
| <b>Laufleitung</b>               | Cornelia Mangiarratti / Ulu Aeschlimann / Ueli Stalder  |
| <b>Bahnlegung / Kontrolle</b>    | Rolf Flückiger / Stefan Schüpbach   |
| <b>Auskunft</b>                  | Cornelia Mangiarratti, 079 704 13 14, <a href="mailto:cornelia.mangiarratti@gmail.com">cornelia.mangiarratti@gmail.com</a>  |
| <b>Anreise öV</b>                | Hindelbank ist von Bern und Burgdorf halbstündlich per Zug erreichbar; Weg zum WKZ ca. 5 min.   |
| <b>Parkplätze</b>                | Signalisation im Zentrum von Hindelbank beachten, Weg zum WKZ ca. 3 min.  |
| <b>Kategorien</b>                | s. Tabelle hinten<br>Offen kurz und Offen mittel auch für Familien und Einsteiger*innen geeignet!   |
| <b>Anmeldung</b>                 | <b>Anmeldung / Bezahlung bis Montag 18. Oktober über Internet</b><br><a href="https://entry.picoevents.ch">https://entry.picoevents.ch</a> (KEINE Nachmeldung vor Ort)<br><b>Startzeiten (ab 19.15 bis 20.30 Uhr)</b> müssen zwingend über Internet reserviert werden (mit der Bestätigung der Anmeldung folgt Aufforderung per Mail; es hat solange es hat, bitte darauf achten, dass Du nur eine Startzeit reservierst!).<br>Wer keine SI-Card hat, bitte entsprechendes Eingabefeld auf dem Anmeldeportal leer lassen (Ausleihe gratis im Wettkampfbereich). |
| <b>Startgeld</b>                 | Jg. 2001 und jünger CHF 14.–, Jg. 2000 und älter CHF 20.– (plus CHF 2.– pro Zusatzkarte, bitte auch bei der Anmeldung angeben).   |
| <b>Weg zum Start / Transport</b> | Achtung: Relativ langer Weg zu den beiden Starts (3,1 bzw. 4.2 Lkm).<br>Begrenzte Transportmöglichkeit mit Kleinbus für die ersten ca. 2 Lkm (primär für Läufer*innen mit Jg. 09 und jünger bzw. 46 und älter).   |
| <b>Kleiderdepot</b>              | Auf dem Weg zum Start beim Ziel   |
| <b>Start</b>                     | - 2 Min.: Einlass in den Startkorridor gemäss Startliste. Löschen und Prüfen<br>- 1 Min.: Zutritt zur Kartenbox.<br>- Startbeep: Selbstbedienung Karte und selbstständiges Auslösen der Startzeit.<br>Die Läufer*innen sind selber verantwortlich, die richtige Karte zu nehmen und den Start zur richtigen Zeit auszulösen.<br><br>Verspätete Läufer*innen melden starten in separatem Korridor.<br>Pflichtstrecke bis zum Startpunkt gemäss Karte.  |
| <b>Posten</b>                    | Jeder Posten trägt eine SI-Einheit und eine Lochzange. touch free / Air Modus ist eingeschaltet.  |
| <b>Ziel</b>                      | Zielschluss 22.15 Uhr. Aufgebende Läufer*innen melden sich unbedingt im Ziel!   |
| <b>Auslesen</b>                  | Beim Kleiderdepot / Hornusserhüttli nahe Ziel ( <b>NICHT</b> beim Schulhaus!).  |
| <b>Weg ins WKZ</b>               | Rückmarsch vom Ziel ins WKZ ca. 3 Lkm.  |





- Festwirtschaft / Rangverkündigung** Einfache Festwirtschaft im Wettkampfbereich, wo auch die **Rangverkündigung der Berner Nachtmeisterschaften** stattfinden wird (ca. 22.30 Uhr).
- COVID-19** Es gilt für alle Teilnehmenden eine **Zertifikatspflicht!**  
Weitere Infos s. **Schutzkonzept.**
- Versicherung** Ist Sache der Teilnehmenden. Der Organisator lehnt jede Haftung ab.

**SWISSLOS**

Sportfonds  
Kanton Bern

Der Hindelbanker Nacht-OL wird durch den Sportfonds des Kantons Bern unterstützt

### Bahndaten Hindelbanker Nacht-OL 2021

| <i>Kat.</i> | <i>Distanz</i> | <i>HD</i> | <i>Posten</i> | <i>Start</i> |
|-------------|----------------|-----------|---------------|--------------|
| D16         | 3.2            | 90        | 11            | 1            |
| D18         | 4.2            | 150       | 14            | 1            |
| D20         | 5.3            | 210       | 15            | 2            |
| DAL         | 5.3            | 210       | 15            | 2            |
| DAK         | 3.5            | 95        | 13            | 1            |
| D35         | 4.2            | 150       | 14            | 1            |
| D40         | 4.2            | 150       | 14            | 1            |
| D45         | 3.1            | 90        | 10            | 1            |
| D50         | 3.1            | 90        | 10            | 1            |
| D55         | 2.8            | 90        | 9             | 1            |
| D60         | 2.8            | 90        | 9             | 1            |
| H16         | 4.2            | 150       | 14            | 1            |
| H18         | 6.5            | 230       | 20            | 2            |
| H20         | 7.6            | 260       | 19            | 2            |
| HAL         | 7.6            | 260       | 19            | 2            |
| HAK         | 4.2            | 150       | 14            | 1            |
| H35         | 6.5            | 230       | 20            | 2            |
| H40         | 6.5            | 230       | 20            | 2            |
| H45         | 5.3            | 210       | 15            | 2            |
| H50         | 5.3            | 210       | 15            | 2            |
| H55         | 4.2            | 150       | 14            | 1            |
| H60         | 4.2            | 150       | 14            | 1            |
| H65         | 2.8            | 90        | 9             | 1            |
| H70         | 2.8            | 90        | 9             | 1            |
| OM          | 2.3            | 75        | 9             | 1            |
| OK          | 2.0            | 70        | 8             | 1            |

## 60. Hindelbanker OL / Wertungslauf BKW Cup / Eisenbahner Einzel OL Meisterschaften



|                                  |  |
|----------------------------------|--|
| <b>Datum</b>                     | Sonntag 24. Oktober 2021   |
| <b>Wettkampfbereich</b>          | Schulanlagen 3324 Hindelbank, ab 08.15 Uhr geöffnet<br>Achtung: Bezug Covid-Bändeli und Postenbeschreibung im WKZ!   |
| <b>Karte</b>                     | Wannental, 1:10'000, Stand 2021  |
| <b>Laufleitung</b>               | Cornelia Mangiarratti / Ulu Aeschlimann / Ueli Stalder   |
| <b>Bahnlegung / Kontrolle</b>    | Dominique Bucher / Lukas Jenzer  |
| <b>Auskunft</b>                  | Cornelia Mangiarratti, 079 704 13 14, <a href="mailto:cornelia.mangiarratti@gmail.com">cornelia.mangiarratti@gmail.com</a>   |
| <b>Anreise öV</b>                | Hindelbank ist von Bern und Burgdorf halbstündlich per Zug erreichbar; Weg zum WKZ ca. 5 min.  |
| <b>Parkplätze</b>                | Signalisation im Zentrum von Hindelbank beachten, Weg zum WKZ max. 10 min.   |
| <b>Kategorien</b>                | Alle gemäss WO ohne DE/HE und D/H-20 (s. Liste unten).<br>Offen kurz, mittel, lang und sCOOL (auch für Anfänger*innen geeignet)  |
| <b>Anmeldung</b>                 | <p><b>a) Kategorien nach WO:</b><br/><b>Anmeldung / Bezahlung bis Montag 18. Oktober über Internet</b><br/><a href="https://entry.picoevents.ch">https://entry.picoevents.ch</a> (KEINE Nachmeldung vor Ort)<br/><b>Startzeiten (ab 09.45 bis 12.30 Uhr)</b> müssen zwingend über Internet reserviert werden (mit der Bestätigung der Anmeldung folgt Aufforderung per Mail; es hat solange es hat, bitte darauf achten, dass Du nur eine Startzeit reservierst!).<br/>Wer keine SI-Card hat, bitte entsprechendes Eingabefeld auf dem Anmeldeportal leer lassen (Ausleihe gratis im Wettkampfbereich).</p> <p><b>b) Offen-Kategorien:</b><br/><b>Anmeldung / Bezahlung ENTWEDER wie Kategorien nach WO bis Montag 18. Oktober über Internet</b> <a href="https://entry.picoevents.ch">https://entry.picoevents.ch</a>, wobei die Startzeiten für die Kategorien Offen kurz und sCOOL erst im WKZ zugeteilt werden.<br/><b>ODER Anmeldung / Bezahlung am Lauftag vor Ort ab 09.00 bis 11.30 Uhr (inkl. Zuteilung der Startzeiten).</b><br/><b>Abgabe der gefalteten Karten für alle Offen-Kategorien im WKZ; bitte erst am Start öffnen.</b></p> |
| <b>Startgeld</b>                 | Jg. 2005 und jünger: CHF 10.–      Jg. 2004 bis 2001: CHF 14.–<br>Jg. 2000 und älter: CHF 20.–      (je plus CHF 2.- pro Zusatzkarte)  |
| <b>Weg zum Start / Transport</b> | Relativ langer Weg zum Start (ca. 3,5 Lkm); Transport für Läufer*innen mit Jg. 2009 und jünger bzw. 1946 und älter (bitte genügend Zeit einrechnen)  |
| <b>Kleiderdepot / WC</b>         | Kleiderdepot und zwei Toilets auf dem Weg zum Start nahe Ziel.   |
| <b>Start</b>                     | - 3 Min.: Einlass in den Startkorridor gemäss Startliste / Startzeit auf der Karte (für Nachmeldungen Offen Kategorien vor Ort).<br>- 2 Min.: Löschen und Prüfen<br>- 1 Min.: Zutritt zur Kartenbox<br>- Startbeep: Selbstbedienung Karte und selbstständiges Auslösen der Startzeit.<br>Die Läufer*innen sind selber verantwortlich, die richtige Karte zu nehmen und den Start zur richtigen Zeit auszulösen.<br><br>Verspätete Läufer*innen melden starten in separatem Korridor.<br>Pflichtstrecke bis zum Startpunkt gemäss Karte.  |



|                                   |   |
|-----------------------------------|---|
| <b>Posten</b>                     | Jeder Posten trägt eine SI-Einheit und eine Lochzange. touch free / Air Modus ist eingeschaltet.  |
| <b>Ziel</b>                       | Zielschluss 14.00 Uhr. Aufgebende Läufer*innen melden sich unbedingt im Ziel!   |
| <b>Auslesen / Zielverpflegung</b> | Rückmarsch vom Ziel ins WKZ ca. 3,5 Lkm.<br>Auslesen  |
| <b>Kinder OL</b>                  | Schulhaus-OL (kein Kinderhort).   |
| <b>Festwirtschaft</b>             | Traditionelle Festwirtschaft der OLV Hindelbank, wo auch die Rangverkündigung der Eisenbahner Einzel OL Meisterschaften stattfinden wird. |
| <b>COVID-19</b>                   | Es gilt für alle Teilnehmenden eine <b>Zertifikatspflicht!</b><br>Weitere Infos s. <b>Schutzkonzept.</b>                                  |
| <b>Versicherung</b>               | Ist Sache der Teilnehmenden. Der Organisator lehnt jede Haftung ab.   |



Der 60. Hindelbanker OL wird durch den Sportfonds des Kantons Bern unterstützt.

## Bahndaten 60. Hindelbanker OL

| Kat.    | Distanz | HD  | Posten |
|---------|---------|-----|--------|
| HAL     | 8,2     | 310 | 22     |
| HAM     | 6,6     | 250 | 19     |
| HAK     | 3,5     | 120 | 12     |
| HB      | 4,5     | 145 | 15     |
| H35/H40 | 5,8     | 235 | 16     |
| H45/H50 | 6,6     | 250 | 19     |
| H55/H60 | 5,9     | 225 | 17     |
| H65     | 5,4     | 185 | 18     |
| H70     | 4,7     | 150 | 16     |
| H75     | 3,6     | 120 | 12     |
| H80     | 2,9     | 90  | 10     |
| H18     | 7,5     | 280 | 20     |
| H16     | 6,2     | 210 | 17     |
| H14     | 4,5     | 145 | 16     |
| H12     | 2,8     | 90  | 13     |
| H10     | 1,7     | 55  | 10     |

| Kat.         | Distanz | HD  | Posten |
|--------------|---------|-----|--------|
| DAL          | 6,1     | 255 | 19     |
| DAM          | 4,4     | 160 | 17     |
| DAK          | 2,9     | 90  | 10     |
| DB           | 2,8     | 110 | 10     |
| D35/D40      | 4,7     | 150 | 16     |
| D45/D50      | 4,2     | 140 | 15     |
| D55/D60      | 3,7     | 120 | 12     |
| D65          | 3,5     | 120 | 12     |
| D70/D75      | 2,3     | 80  | 9      |
| D18          | 5,4     | 185 | 18     |
| D16          | 4,5     | 165 | 14     |
| D14          | 3,6     | 120 | 12     |
| D12          | 2,8     | 90  | 13     |
| D10          | 1,7     | 55  | 10     |
| Offen lang   | 4,5     | 165 | 14     |
| Offen mittel | 2,8     | 110 | 10     |
| Offen kurz   | 2,1     | 70  | 10     |
| Offen sCOOL  | 1,3     | 45  | 8      |

## Wir danken folgenden Sponsoren für ihre Beiträge an die Festwirtschaft und die Zielverpflegung:

- Landi Grauholz in Hindelbank
- Holzer Metzger und Markt in Hindelbank – seit 50 Jahren für Sie da!